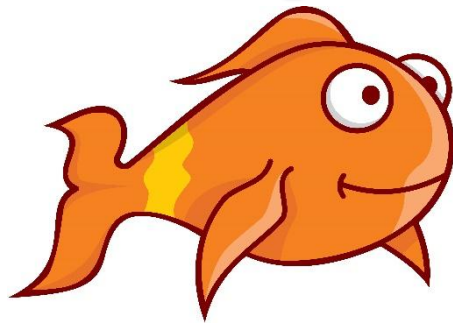




Schwimm-Sport-Club Sparta Pforzheim 1929 e.V.

Kids-Cup 2025



Vereinsinterner Wettkampf

Freitag, 11. April 2025

Schwimmhalle der Fritz-Erler-Schule
Westliche Karl-Friedrich-Str. 215
75172 Pforzheim

Ausschreibung

Einlass 16:00 Uhr / Beginn 16:30 Uhr

Einschwimmzeit bis 16:25 Uhr

*Urkunden &
Medaillen für
alle Teilnehmer*

Wettkampf-Nr.		Strecke	Lage	Jahrgang
weiblich	männlich			
1	2	25 m	Freistil	Jg. 2011 und jünger
3	4	25 m	Kraul Beine	Jg. 2011 und jünger
5	6	25 m	Brust	Jg. 2011 und jünger
7	8	25 m	Rücken	Jg. 2011 und jünger
ca. 15 min. Pause				
9	10	50 m	Freistil	Jg. 2011 und jünger
11	12	50 m	Brust	Jg. 2011 und jünger
13	14	50 m	Rücken	Jg. 2011 und jünger

Die Siegerehrung für alle Wettkämpfe und Wertungen findet im Anschluss der Veranstaltung im Foyer des Bades statt.



Schwimm-Sport-Club Sparta Pforzheim 1929 e.V.

- Der Kids-Cup ist ein vereinsinterner Wettkampf und wird in Anlehnung an die Wettkampfbestimmung (WB), der Anti-Doping-Ordnung sowie den Regeln für kindgerechte Wettkämpfe des DSV ausgetragen.
- **Veranstaltungsort:** Schwimmhalle der Fritz-Erler-Schule Pforzheim, Bahnlänge 25m, 5 Startbahnen, Wassertiefe 1,80-3,40m, Wassertemperatur ca. 26°C, Handzeitnahme.
Der Zugang zur Schwimmhalle / Sporthalle erfolgt von der Südseite (Habermehlstraße).
- Es gilt die **Zweistart-Regelung** für alle Wettbewerbe.
- **Es sind pro Schwimmer maximal 4 Starts erlaubt.**
- **Meldungen:** Die Meldungen erfolgen **ausschließlich über die Übungsleiter und Trainer** in elektronischer Form. Entsprechende Vorlagen werden zur Verfügung gestellt.
Mit Abgabe der Meldungen erklären die Schwimmer bzw. bei Minderjährigen der gesetzliche Vertreter des Schwimmers ihr Einverständnis, dass die Wettkampfdaten (Name, Vornamen, Geburtsjahr, Geschlecht, Wettkampfergebnisse) in Meldelisten (Meldeergebnisse) und Wettkampfprotokolle aufgenommen, gespeichert und - auch auf elektronischem Weg (z.B. über das Internet) - veröffentlicht werden dürfen.
- **Meldeanschrift:** **Meldestelle, Ralf Gremmer, Hängsteigweg 14, 75177 Pforzheim**
Tel. 07231 / 45 34 06 Email meldungen@sparta-pforzheim.de
Meldeschluss ist Freitag, 04. April 2025, 18.00 Uhr bei der Meldeanschrift.

Für alle Wettkämpfe wird eine Meldeliste erstellt und auf unserer Homepage www.sparta-pforzheim.de veröffentlicht. Die endgültige Lauf- und Bahneinteilung erfolgt am 10.04.2025 nach den angegebenen Meldezeiten ohne Berücksichtigung der Jahrgangszugehörigkeit. Bitte bekannte z.B. krankheitsbedingte Ausfälle rechtzeitig durch die zuständigen Übungsleiter und Trainer bekanntgeben. Abmeldungen sind bis zum 10.04.2024 / 18.00h möglich.

- **Sonderregelungen:** Da wir keine Disqualifikationen aussprechen möchten, werden Fehler und Regelverstöße, die zu einer Disqualifikation führen würden, durch einen Zeitzuschlag von 5 Sekunden pro Verstoß zur jeweiligen Endzeit addiert. Zwischen den einzelnen Wettkämpfen werden bei Bedarf Pausen eingelegt, damit sich die Kinder ausreichend erholen können.
- **Regelung für die Beinschlag-Wettkämpfe:** Der Start für die Beinschlag-Wettkämpfe erfolgt nicht vom Startblock, sondern im Wasser aus der Schwimmlage. Bis zum Abstoß beim Startsignal muss eine Hand am Beckenrand bzw. Haltegriff sein. Kraul-Beinschlag wird mit Brett geschwommen. Während der gesamten Schwimmstrecke müssen beide Hände am Brett und die Arme in Schwimmrichtung gestreckt sein. Es sind nur gleichzeitige Auf- und Abwärtsbewegungen der Beine zulässig, Brustbeinschläge sind nicht erlaubt. Der Zielanschlag muss mit einem beliebigen Körperteil erfolgen, der Anschlag mit dem Brett genügt nicht.
- **Wertung**
Einzelwertung: Jeder Teilnehmer erhält für die Teilnahme eine Medaille und pro Start eine Urkunde. Die Wertung erfolgt jahrgangsweise.
Jahrgangs-Gesamtwertung: Es werden die Leistungen aus mindestens drei Starts nach der aktuellen Sparta-Punktetabelle (25m Bahn) gewertet und addiert.
Die Siegerehrung für alle Wettkämpfe und Wertungen findet im Anschluss an die Veranstaltung im Foyer des Bades statt. Das Protokoll der Wettkämpfe wird zeitnah auch auf der Homepage zur Verfügung gestellt.
- **Parkplätze:** Im Bereich der Fritz-Erler-Schule sind nur wenige Parkmöglichkeiten vorhanden. Die Tiefgaragen-Einfahrt und die Tiefgarage stehen leider nicht zur Verfügung. In unmittelbarer Nähe gibt es ausreichend kostenfreie Parkmöglichkeiten auf dem Pforzheimer Messplatz an der Habermehlstraße. Der Zugang zur Schwimm- und Sporthalle erfolgt von der Südseite (Habermehlstraße).
- Eventuelle Änderungen der Anfangszeiten oder Programmänderungen behalten wir uns vor.
- Der Zutritt zur Schwimmhalle ist auch für Zuschauer nur in Sportkleidung möglich (**keine Straßenschuhe!**).
- Für Unfälle, Diebstähle oder Schäden jeglicher Art wird keine Haftung übernommen.